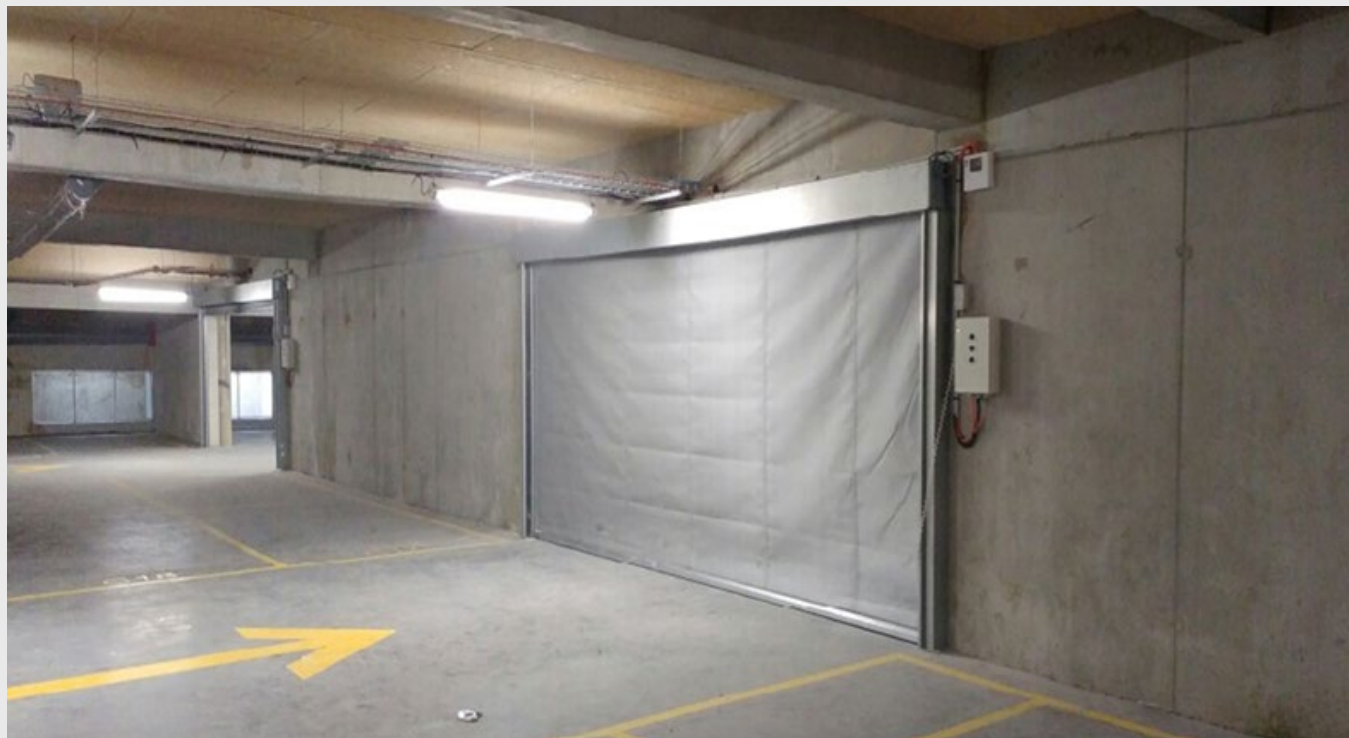


RIDEAU SOUPLE PARE-FLAMME - FIREDOR



LE PRODUIT :

Les rideaux **pare-flamme E60/E120** textiles à enroulement permettent d'assurer le compartimentage entre deux zones en cas d'incendie, même pour des ouvertures de grandes dimensions.

Ils sont parfaitement adaptés à tous types de bâtiments (centre commerciaux, entrepôts, parkings,...).

Les rideaux **pare-flamme souples** sont compacts et nécessitent peu d'espace pour le montage, tout en assurant une excellente étanchéité au fumée et au flammes.

Les rideaux peuvent être branchés sur un SSI (détection généralisée du bâtiment) ou sur DAD (dispositif autonome de détection).

CARACTÉRISTIQUES TECHNIQUES :

Dimensions maxi	L 4640 x H 4115 mm (Pour des dimensions supérieure un avis technique sera établi)
Résistance au feu :	• Pare-flamme– Classe E120/E60
Vitesse d'ouverture :	8 à 12 cm/s (suivant dimensions du rideau)
Vitesse de fermeture :	descente par gravité
Structure :	Guidages et capotage en acier galvanisé laqué gris Éléments de protection empêchant l'arrachage des guidages
Tablier :	• Tablier ultra léger, poids total = 2.5 Kg/m ² • Couche supérieure en tissu spécial de fibres composite – verre. Renforcé par du fil acier inoxydable, enduit de silicone • Finition gris Clair • Blindage système breveté
Moteur :	• Moteur tubulaire 230V, 16A (ouverture électrique, fermeture gravitaire) • Puissance et couple de rotation suivant dimensions
Boîtier de commande :	• Armoire de contrôle pré-câblé, comprenant 3 bouton de positions montée, descente, réarmement
Système de commande :	• Système par microprocesseur double, faisant partie intégrante du système de protection incendie. • Système permettant de se connecter au système de détection incendie (SSI)
Alimentation :	• 230V / 16A
Autre option :	• Contacts de position (rideau ouvert/ fermé) • Boîtier bris de glace • Finition thermolaquage RAL pour structure acier

AVANTAGES :

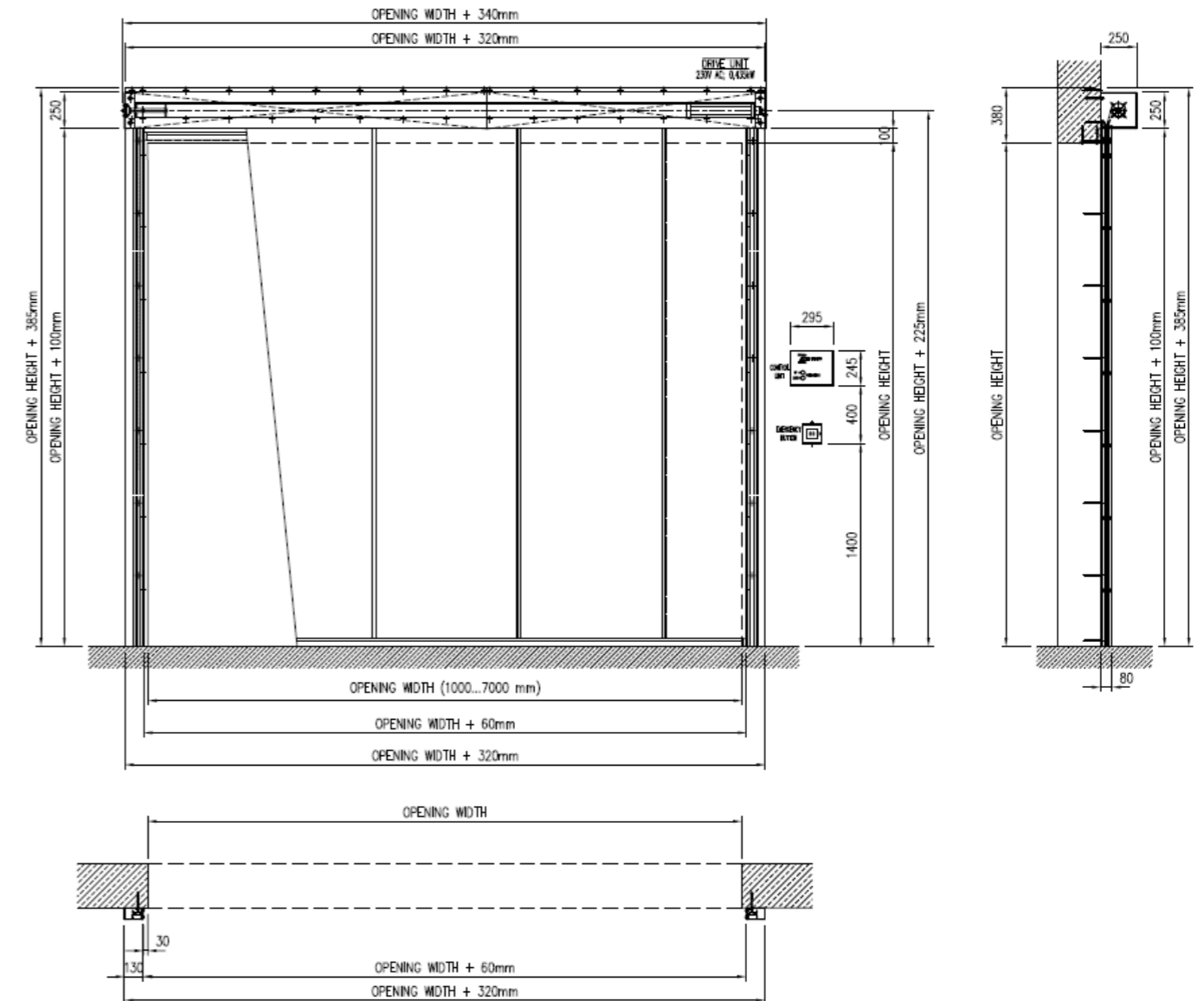
- Encombrement **réduit**
- **Faible** maintenance
- La conception brevetée du textile ne nécessite **pas d'irrigation** pour être pare-flamme
- **Economie** du réseau de sprinklers
- **Pas de risque d'arrosage** de la zone en cas de fausse alarme
- **Pas de nécessité de prévoir une évacuation des eaux** dans le sol

NORMES :

- Conforme à la norme NF S 61 937-1 (2003), NF S 61 937-4 (2005)
- PV Effectis France
- Marquage NF

Les caractéristiques et les photos mentionnées dans ce document ne sont pas contractuelles. L'évolution des techniques peut amener Uniaccess à les modifier sans préavis.

PLAN TECHNIQUE :



Les caractéristiques et les photos mentionnées dans ce document ne sont pas contractuelles. L'évolution des techniques peut amener Uniaccess à les modifier sans préavis.